

# Fotoworkshop Bayerischer Wald



## Tiere und Natur im Winter

vom 18. bis 23. Januar 2021

Erlebt mit uns 6 Tage im winterlichen Bayerischen Wald. Unsere gemütliche Unterkunft „Grashöfle“ in St. Oswald haben wir für uns alleine reserviert und liegt perfekt für die Unternehmungen im Nationalpark. Wir fotografieren Bär, Wolf, Luchs und andere Tiere im großen Tiergehege ebenso wie den stimmungsvollen Sonnenaufgang auf dem Baumwipfelpfad. Ein weiteres Highlight ist eine Schneeschuhwanderung in der traumhaften Winterlandschaft. Theorie und Bildbesprechungen finden in der Bauernstube statt, Fach- und andere Gespräche auch gerne in der Sauna am hauseigenen See.

Tamron stellt für unseren Workshop Objektive zur Verfügung. Dabei leistet uns vor allem das SP 150-600mm F/5-6.3 Di VC USD G2 erstklassige Dienste, denn Brennweiten um die 600 mm sind für die Tieraufnahmen absolut notwendig. Benro unterstützt uns mit Leihstativen und -köpfen. Diese Leistungen sind nur bei Voranmeldung möglich und ohne Rechtsanspruch.



Unser Quartier ist das **Grashöfle**, eine ruhig gelegene Unterkunft mit gemütlichen Zimmern und reichhaltigem Frühstück; der ideale Ausgangspunkt für unsere Unternehmungen im Nationalpark (WLAN ist im Haus verfügbar). Wildtierfotografie heißt auch Telefotografie und damit sind Brennweiten von 600 mm und mehr empfehlenswert (ggf. Leihobjektiv). Diejenigen, die mit dem Zug anreisen, holen wir vom Bahnhof Spiegelau gerne ab.

**Programm** (Änderungen vorbehalten):

**Montag** (Anreisetag)

- Anreise der Teilnehmer und gemeinsames Abendessen

**Dienstag**

- Frühstück

- Tierfotografie im Tiergehege Neuschönau

- Kaffeetrinken und Fachgespräche / Theorieteil

- Abendessen

- geselliges Beisammensein, Bilder und Schauen

**Mittwoch**

- Sonnenaufgang am Baumwipfelpfad, danach Frühstück

- Theorieteil und Bildbesprechungen

- Abendessen

- geselliges Beisammensein, Bilder und Schauen

**Donnerstag**

- Tierfotografie im Tiergehege Neuschönau

- freier Nachmittag (gemeinsame Sauna am Haus möglich)

**Freitag**

- Frühstück

- Schneeschuhwanderung (Landschaftsfotografie)

- Kaffeetrinken und Fachgespräche / Theorieteil

- Abendessen

- geselliges

Beisammensein, Bilder

und Schauen

**Samstag**

**(Abreisetag)**

- gemütliches

Frühstück

- Abreise



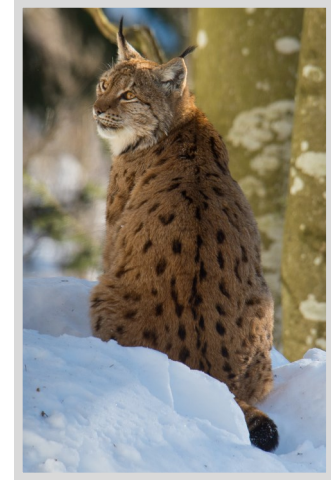
Euer Workshopleiter:

**Jürgen Müller**

Profi-Fotograf und Spezialist für Adobe Lightroom, timelapse (Zeitraffer), PC-Technik und Multivisionsschauen - zuständig für die fotografische Betreuung vor Ort.

Die Preise und Leistungen entnehmen bitte dem Anmeldeformular und beinhaltet 5 Übernachtungen mit Frühstück bei eigener Anreise. Die maximale Teilnehmerzahl beträgt 8 Personen.

Schwindelfreiheit ist NICHT erforderlich, eine passable Kondition für die Wanderungen ist empfehlenswert. Wintergerechte Kleidung (gutes Schuhwerk, wasserdichte Kleidung, Mütze, Handschuhe) ist jedoch Voraussetzung.



Witterungsbedingte Änderungen vorbehalten. Wir fahren mit den Privat-PKW's (es sind keine großen Entfernungen).

**TTA photo travel**

Travel Team Africa GmbH & Co. Reisecenter KG

Albrecht-von-Groddeck-Straße 3

D - 38678 Clausthal-Zellerfeld (Deutschland)

Telefon: 05323 9371-0, Durchwahl 9371-71, Mobil: 01577 2641805

Fax: 032223 946206

@ [info@phototravel.info](mailto:info@phototravel.info) oder [info@travelteam.de](mailto:info@travelteam.de)

🌐 [www.phototravel.info](http://www.phototravel.info) oder [www.travelteam.de](http://www.travelteam.de)